

Legenda

Limiti e confini

- limite comunale
- Limite centro abitato delibera GM 154/93

Ambiti agricoli

- Ambiti agricoli con coltura non specializzata - non edificabili
- Ambiti agricoli con coltura non specializzata - edificabili
- Impianto per la produzione di biogas
- Ambiti agricoli di valore ambientale
- Ambiti agricoli di tutela - Terrazzamenti
- Ambiti agricoli di valore paesaggistico e ambientale
- Area deposito inerti - degrado del paesaggio agricolo

Ambiti a prevalenza residenziale

- Ambito Residenziale Consolidato 1
- Ambito residenziale Consolidato 2
- Ambiti a verde privato vincolato
- Ambiti di salvaguardia residenziale
- Ambiti a verde di rispetto

Ambiti a prevalenza produttiva

- Ambiti del tessuto consolidato per attività Commerciali e Produttive
- Ambiti di salvaguardia per attività produttive

Ambiti di trasformazione

- Ambiti di trasformazione residenziale
- Ambiti di trasformazione commerciale-produttiva

Ambiti da disciplinare nel PdS

- Ambiti di interesse pubblico
- Edifici a carattere religioso
- Cimitero

Viabilità

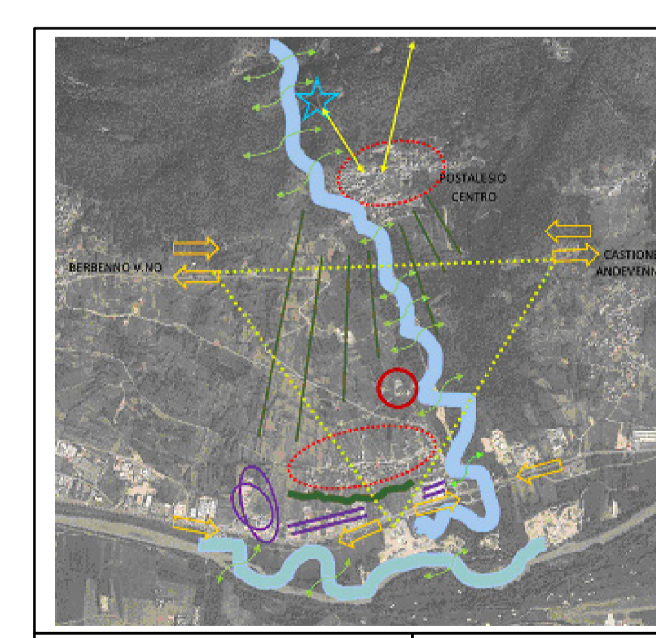
- Corridoio passaggio nuova ss38
- Ferrovia
- Strade esistenti
- Strade in progetto
- Strade da riqualificare
- Vasp regolamentate
- Vasp progetto
- Strada del Vino
- Percorso ciclopodonale in previsione

Vincoli e Rispetti

- Vincolo Idrogeologico
- Varchi inedificabili
- Geosito Sasso Bianco
- Riserva naturale delle Piramidi di Postalesio
- Linee elettriche
- vincolo cimiteriale
- Fascia fluviale A
- Fascia fluviale B
- Fascia fluviale C
- Aree di rispetto laghi 300 m DLgs 42/2004 art. 142 lett. b)
- Aree di rispetto fiumi 150 m DLgs 42/2004 art. 142 lett. c)
- Area alpina sopra i 1600 m, DLgs 42/2004 art.142 lett. d)
- Visuali di percezione del paesaggio statiche
- Visuali di percezione del paesaggio dinamiche



PGT Piano di Governo del Territorio



DOCUMENTO DI PIANO DdP 15

Disciplina delle aree
Fondovalle
scala 1/2.000
ANNO 2014
AGG. GENNAIO 2015

Adozione	Deliberazione C.C. n° 33 del 11.09.2014
Approvazione	Deliberazione C.C. n° 03 del 20.02.2015
Publicazione	BURL n° del

Il Sindaco GEOM. FEDERICO BONINI	Il Segretario Comunale DOTT. FRANCESCO GUSMEROLI	Il Progettisti ARCH. GIANLUIGI BORROMINI ARCH. LUCIANA LUZZI
--	--	--